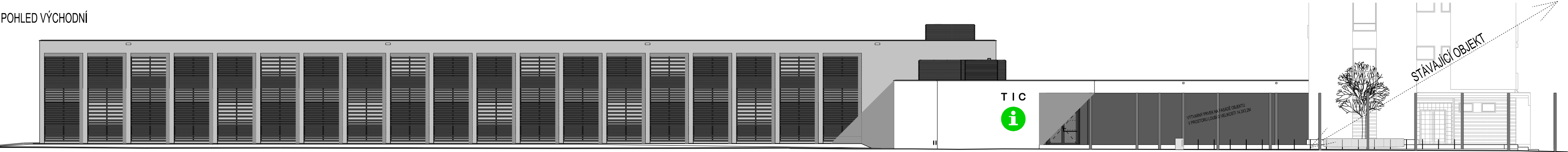
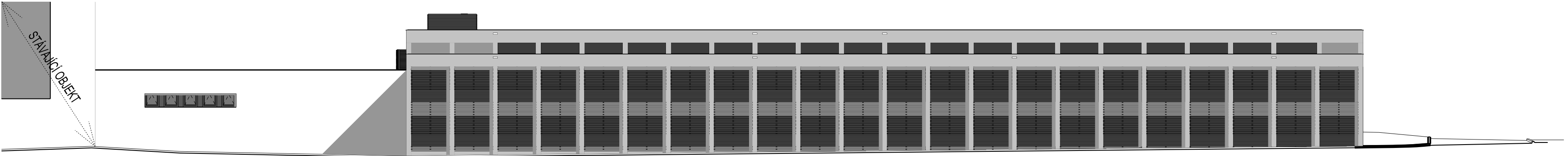


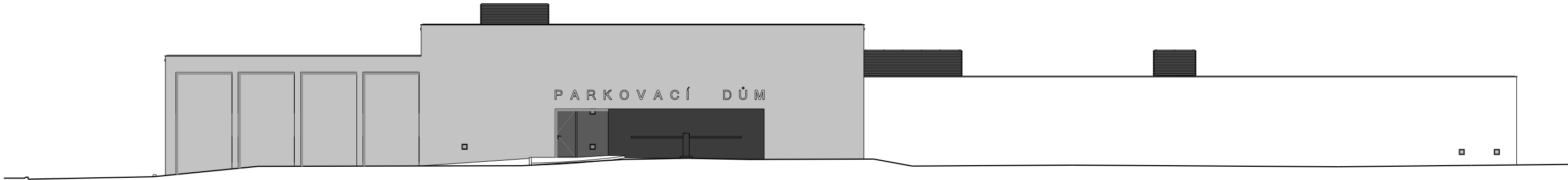
POHLED VÝCHODNÍ



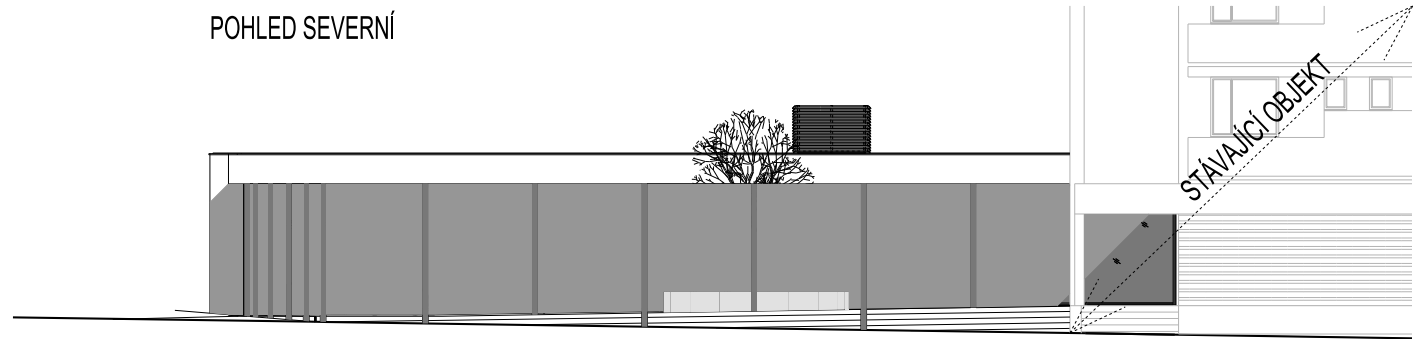
POHLED ZÁPADNÍ



POHLED JIŽNÍ



POHLED SEVERNÍ



LEGENDA MATERIÁLŮ

- SVĚTLE ŠEDÁ - POHLEDOVÝ BETON
- BARVA BILÁ - OMÍTKA
- TMAVÉ ŠEDÁ - OKNA, FASÁDA, SLOUPY

±0,000 = 203,10 m n.m. Bpv

Copyright ©knesl kynčl architekti s.r.o.
Všechna práva jsou vyhrazena, zejména právo na kopírování, distribuci a překlad. Žádná část nesmí být jakoukoliv formou (tiskem, jako fotokopie, elektronickými či jinými metodami) reprodukována a rozšiřována bez písemného souhlasu autora – knesl kynčl architekti s.r.o., s výjimkou licence k využití díla udělené zadavateli díla při zachování ostatních autorských práv.

GENERÁLNÍ PROJEKTANT:		Autoři architektonického návrhu: knesl kynčl architekti s.r.o.		Zodpovědný projektant: ING. ARCH. J. KYNČL		knesl kynčl architekti s.r.o. Šumavská 416/15, 602 00 Bmo tel./fax: +420 541 592 134 www.knesl-kyncl.com	
knesl kynčl architekti s.r.o. Šumavská 416/15, 602 00 Bmo tel./fax: +420 541 592 134		Hlavní inženýr projektu: ING. ARCH. J. KYNČL					
PROJEKTANT STAVEBNÍ ČÁSTI, KOORDINACE:		Zodpovědný projektant částí: ING. ARCH. J. KYNČL		Vypracoval: R. ZDRAŽIL, ING. ARCH. L. KLINKOVSKÝ		knesl kynčl architekti s.r.o. Šumavská 416/15, 602 00 Bmo tel./fax: +420 541 592 134 www.knesl-kyncl.com	
				Kontroloval: ING. ARCH. J. HAJNÝ			
Investor:		Město Kroměříž, Velké nám. 115/1, 767 01 Kroměříž				Stupeň: PP	
Název akce:		PARKOVACÍ DŮM HAVLÍČKOVA 1 p. č. 628/6, 628/8, 628/9, 3105/1, 3105/2, 3105/7, 3235/36, 3388/1, 3389/1, 3390/1, 3391, 4480, 5042, 5164 v k. ú. Kroměříž				Datum: 02/2019	
Část:		D.1.1 ARCHITEKTONICKO-STAVEBNÍ ŘEŠENÍ				Číslo zakázky: 00598_40	
						Měřítko: 1:200	
Název výkresu:		ARCHITEKTONICKÉ POHLEDY				Číslo výkresu: D.1.1.13	